



Mobile Media Solutions

NVE-M300P Version 2010/03/18

Guía de actualización de Software del NVE-M300P



ALPINE ELECTRONICS GmbH
Wilhelm-Wagenfeld-Straße 1-3,
80807 München, Germany
Phone 089-32 42 640

ALPINE ELECTRONICS OF U.K., LTD.
Alpine House
Fletchamstead Highway, Coventry CV4 9TW, U.K.
Phone 0870-33 33 763

ALPINE ELECTRONICS FRANCE S.A.R.L.
(RCS PONTOISE B 338 101 280)
98, Rue de la Belle Etoile, Z.I. Paris Nord II,
B.P. 50016, 95945 Roissy Charles De Gaulle
Cedex, France
Phone 01-48638989

ALPINE ITALIA S.p.A.
Viale C. Colombo 8, 20090 Trezzano
Sul Naviglio (MI), Italy
Phone 02-484781

ALPINE ELECTRONICS DE ESPAÑA, S.A.
Portal de Gamarra 36, Pabellón, Pabellón, 32
01013 Vitoria (Alava)-APDO 133, Spain
Phone 945-283588

Introducción

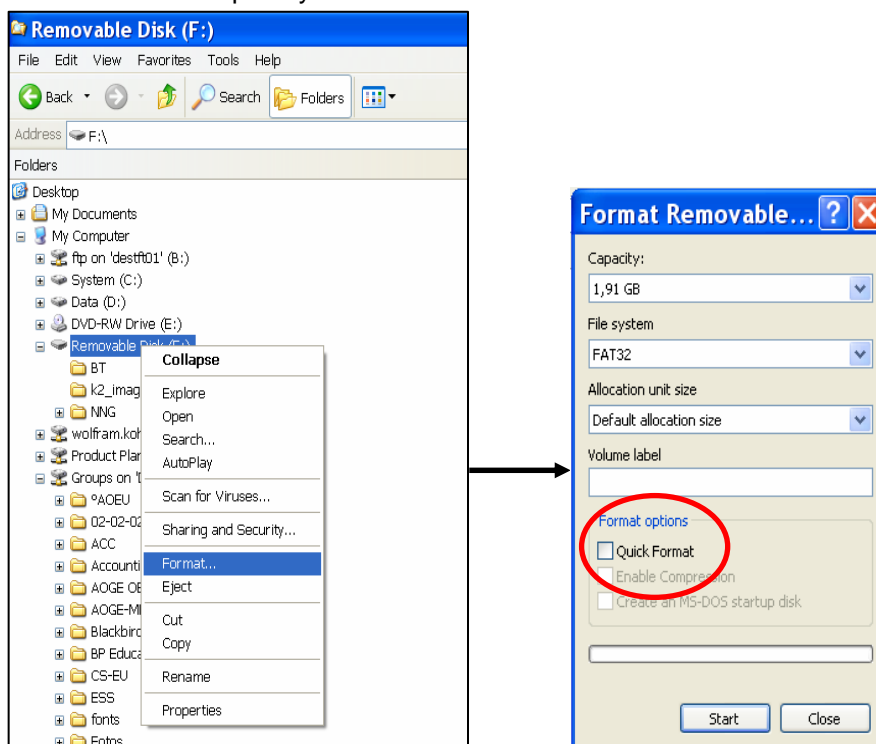
Esta guía describe el procedimiento de actualización de Software del NVE-M300P.

Requerimientos

- ▶ Conexión de Internet de alta velocidad
- ▶ Stick USB (mínimo 64 MB)

Preparación del stick USB - Formateo del stick USB

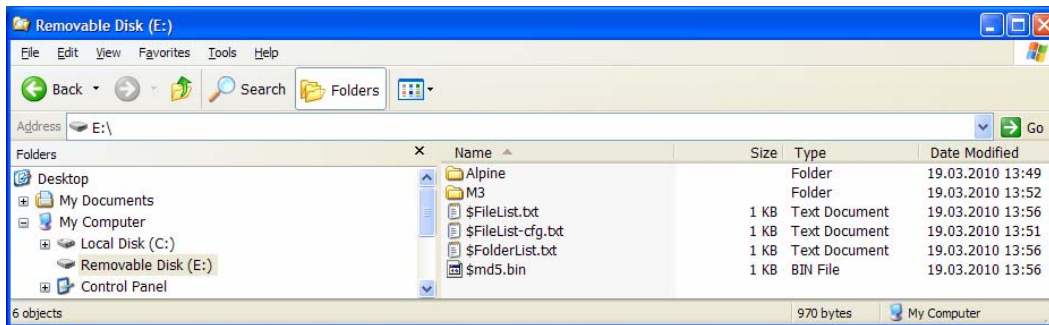
- ▶ Conecte el stick USB al PC.
- ▶ Hacer click con el botón derecho en “Disco extraíble”. El nombre de la unidad puede variar en su PC. Hacer click en “Formatear..”.
- ▶ Deshabilitar “Formato rápido” y hacer click en “Iniciar”.



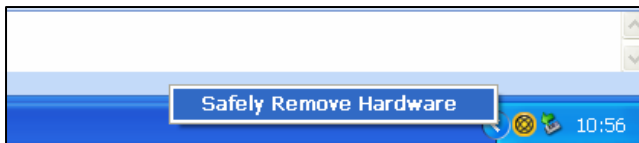
- ▶ Hacer click en “Aceptar” después de que se haya realizado el formateo.

Preparación del stick USB - Imagen de la actualización

- ▶ Descargar el archivo "FU_NVE-M300P_xxxxxxx.zip" en su PC..
- ▶ Extraer el contenido del archivo zip en el stick USB previamente formateado.
- ▶ El stick USB debe contener los siguientes archivos y la siguiente estructura:

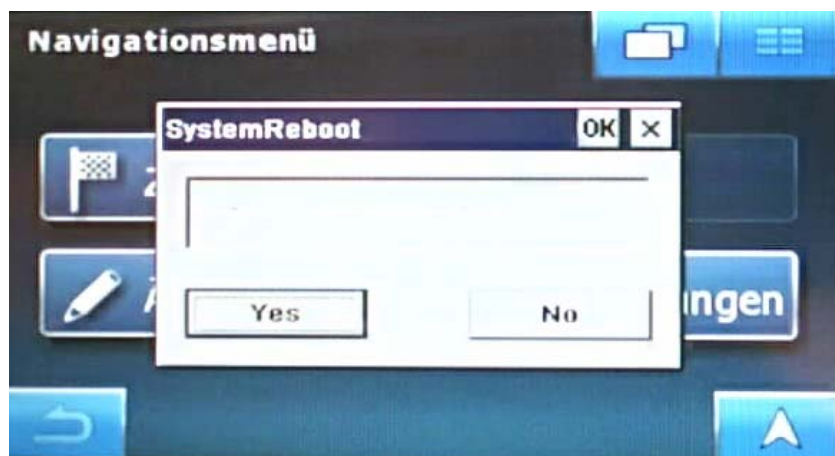


- ▶ Extraiga el stick USB seleccionando "Quitar hardware con seguridad" en su PC.



Actualizar el NVE-M300P

- ▶ Instalar y encender el sistema de navegación (monitor con NVE-M300P).
- ▶ Conecte el stick USB al sistema de navegación. Por favor utilice el cable USB suministrado con el NVE-M300P.
- ▶ El sistema se reiniciará automáticamente después de unos segundos.



- ▶ La actualización comenzará después del reinicio.
- ▶ Por favor espere hasta que la barra de progreso indique 100%.



- ▶ Desconecte el stick USB
- ▶ El sistema se reiniciará después de un minuto.

Inicialización del RUE-M300

- ▶ Conecte el transmisor IR USB del RUE-M300 al NVE-M300P con el cable USB suministrado con el propio navegador. Se puede utilizar un cable de extensión USB estándar si la longitud no es suficiente.
- ▶ Para activar el RUE-M300, presione cualquier botón del mando a distancia excepto el botón de TMC. Después de la inicialización el mando a distancia RUE-M300 está preparado para su utilización.

Verificación del Firmware

- ▶ Para verificar el proceso de actualización seleccione Menú Principal - Ajustes – Acerca de
- ▶ Compruebe la fecha y el número de la versión.



- ▶ El archivo "Update.log.txt" almacenado en el stick USB durante el proceso de actualización muestra los detalles del proceso de actualización (sucesos / fallos).