



Mobile Media Solutions

Guía del Software de Actualización PMD-B200P Versión 2.0



ALPINE ELECTRONICS GmbH

Wilhelm-Wagenfeld-Straße 1-3,
80807 München, Germany
Phone 089-32 42 640

ALPINE ELECTRONICS OF U.K., LTD.

Alpine House
Fletchamstead Highway, Coventry CV4 9TW, U.K.
Phone 0870-33 33 763

ALPINE ELECTRONICS FRANCE S.A.R.L.

(RCS PONTOISE B 338 101 280)
98, Rue de la Belle Etoile, Z.I. Paris Nord II,
B.P 50016, 95945 Roissy Charles De Gaulle
Cedex, France
Phone 01-48638989

ALPINE ITALIA S.p.A.

Viale C. Colombo 8, 20090 Trezzano
Sul Naviglio (MI), Italy
Phone 02-484781

ALPINE ELECTRONICS DE ESPAÑA, S.A.

Portal de Gamarra 36, Pabellón, Pabellón, 32
01013 Vitoria (Alava)-APDO 133, Spain
Phone 945-283588

Introducción

Esta guía describe el procedimiento para la actualización del software del PMD-B200P.

Requisitos

- Conexión de Internet de alta velocidad.
- PC con lector de tarjetas SD.
- Tarjeta SD (mínimo 128 MB).

Nota: no son soportadas las tarjetas SDHC.

Mejoras del Software

Navegación

- Mejora el sistema de volumen cuando cambia del modo Bluetooth a la fuente de Navegación durante una llamada activa.

Bluetooth

- Mejora la descarga de la agenda con el ajuste [SIM, Teléfono], incluso si el terminal sólo soporta la descarga de la agenda del propio teléfono (no de la SIM).
- Mejora la velocidad de decodificación VCard cuándo se envían múltiples entradas vía OPP.
- Maximiza el volumen del Bluetooth durante una llamada.
- Recupera el volumen del sistema cuando finaliza una llamada activa.
- Mejora la calidad de la voz.
- Solución de problemas detectados en la descarga de la agenda de terminales Blackberry.

Manejo con el mando a distancia

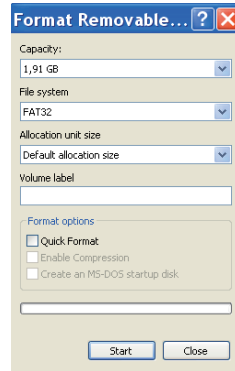
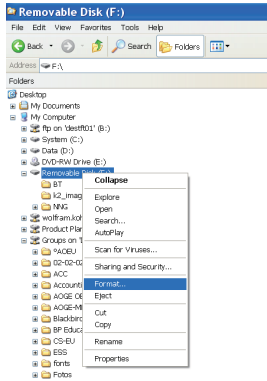
- Bug fix for occasional loss of GPS reception

Manejo con el mando a distancia

- Solución de problemas detectados cuando el mando a distancia deja de funcionar mientras se introducen diferentes puntos de paso.

Formateo de tarjeta SD

- 1 • Presionar con el botón derecho en “Disco extraíble” [SD].
 - Presionar “Formatear”.
- 2 • “Formato rápido” debe estar desactivado.
 - Presionar “Comenzar”.
 - Presionar “OK” después de “Formato completado”.

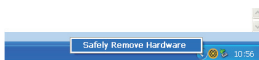


Contenido de la actualización

- 1 • Descargar el archivo “SDCardImage.zip” en su PC
 - Descomprimir el archivo zip y guardar el contenido de la carpeta “SDCardImage” en la tarjeta SD formateada.
 - La tarjeta SD debe contener las siguientes carpetas y archivos:

Name	Size	Type
BT		File Folder
K2_IMAGE		File Folder
NNG		File Folder
ChkSum_PC.exe	480 KB	Application
NaviUpdate.exe	3,035 KB	Application
update.log	1 KB	Text Document

- 2 • Asegurese de “Quitar hardware con seguridad” [SD] en su PC.



- 3 • Mueva la pestaña de la tarjeta SD a “Lock” para seleccionar la protección de sobre-escritura.

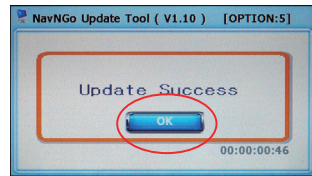
Actualizar PMD-B200P Versión 2.0

- 1 • Conectar el PMD-B200P a la corriente electrica.
• Resetear el PMD-B200P Versión 2.0.
- 2 • Insertar la tarjeta SD.
• Presionar y mantener pulsado “Bajar Volumen” y el botón de “On / Off” a la vez hasta que aparezca “Update Mode”.
- 3 • Presionar “OK” en la pantalla “Update Success” para continuar.

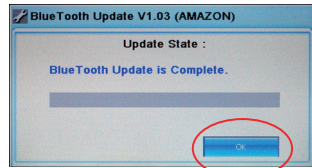
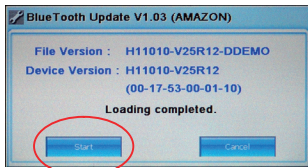
Botón Bajar Volumen



Botón de On / Off



- 4 • Presionar “Start” en esta pantalla.
- 5 • Presionar “OK” una vez la actualización haya finalizado. La unidad se apagará.



Pasos finales

- Resetear el PMD-B200P Versión 2.0.
- Extraer la tarjeta SD.
- Encender la unidad y seguir los pasos que aparezcan en la pantalla.
- Presionar “Disable Menu” para deshabilitar el menú de mantenimiento la proxima vez que se reinicie. El botón cambiará de “Disable Menu” a “Enable Menú”.
- Presionar el botón “iGo” para comenzar la aplicación.

