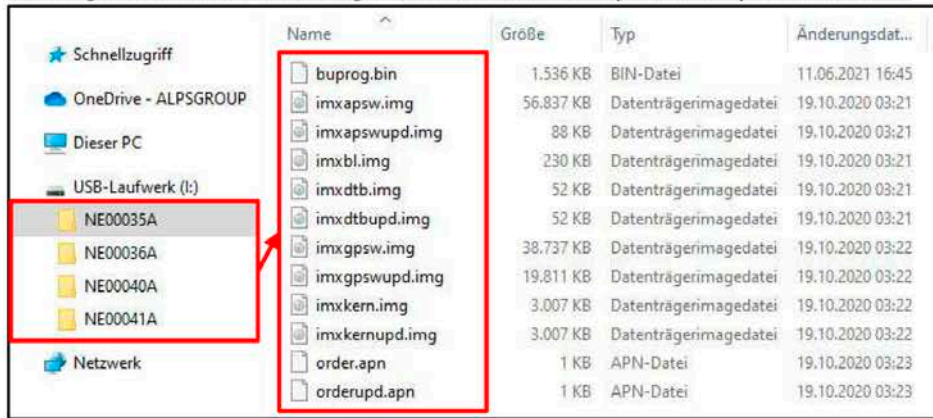


Proceso Actualización Software

Procedimiento para la actualización del audio (Paso 1)

El firmware debe actualizarse con dos dispositivos USB. Primero, descargar el "Firmware_camperAUDIO_USB-Stick1.zip" y siga las instrucciones. El INE-F904DC / X903DC / X803DC / X703DC / INE-W720DC se puede actualizar mediante una conexión USB (consulte el diagrama de conexión a continuación). Antes de iniciar la actualización, consulte las siguientes ***notas**. El archivo de descarga está comprimido en formato zip. El contenido de la descarga debe extraerse a un dispositivo USB recién formateado (FAT32). La actualización tarda de 10 a 15 minutos.

Descarga contenido archivo / lugar de almacenamiento (para todo tipo de unidades)

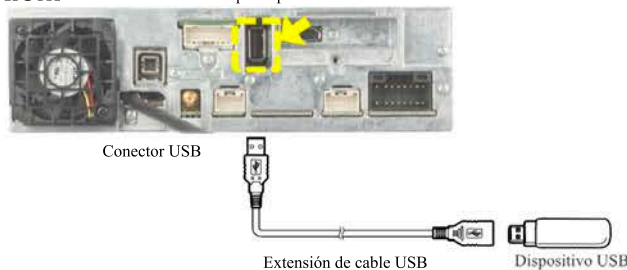


*Notas

- NO utilice el archivo comprimido para la actualización, de lo contrario, la unidad no podrá reconocer los archivos.
- NO cambie el nombre de la carpeta y los nombres de los archivos; de lo contrario, la unidad no podrá reconocer los archivos..
- NO guarde la carpeta dentro de otra carpeta.
- NO almacene otras carpetas / archivos en el dispositivo USB.
- NO retire el dispositivo USB durante la actualización.
- NO actualizar mientras conduce.
- NO presione ningún botón durante la actualización.
- NO apague el encendido del vehículo o el interruptor de encendido de la unidad principal durante la actualización. Los vehículos modernos apagarán el encendido (ACC) después de un tiempo si el motor no está funcionando. Si no está seguro de si esto se aplica a su automóvil, deje el motor al ralentí mientras se realiza la actualización.

Conexión:

Unidad Principal Alpine

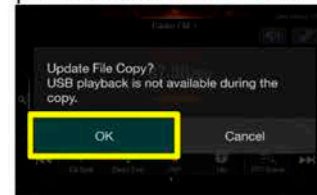


Instalar software actualización (USB 1)

- 1 Almacene los archivos descargados y extraídos "Firmware_camperAUDIO_USB-Stick1.zip" en el dispositivo USB vacío en la carpeta raíz (consulte la figura de la izquierda).
- 2 Conecte el dispositivo USB al conector USB de la unidad principal Alpine. Consulte la figura

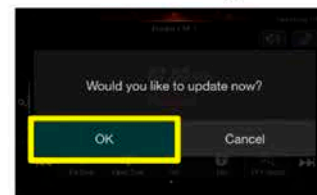


- 3 Presione el botón "OK" cuando aparezca el mensaje de actualización en la pantalla. El proceso ahora instalará los nuevos datos del software en su unidad principal Alpine.



"Por favor, espere" puede tardar hasta 20 segundos.

- 4 Press "OK" button again when next update message appears on the screen.



La actualización se completará en unos 10 minutos. "Update in progress" los pasos son: "1/3 → 2/3 → 3/3"

- 5 Una vez finalizado el primer paso de la actualización del software, su unidad principal Alpine se reiniciará automáticamente.



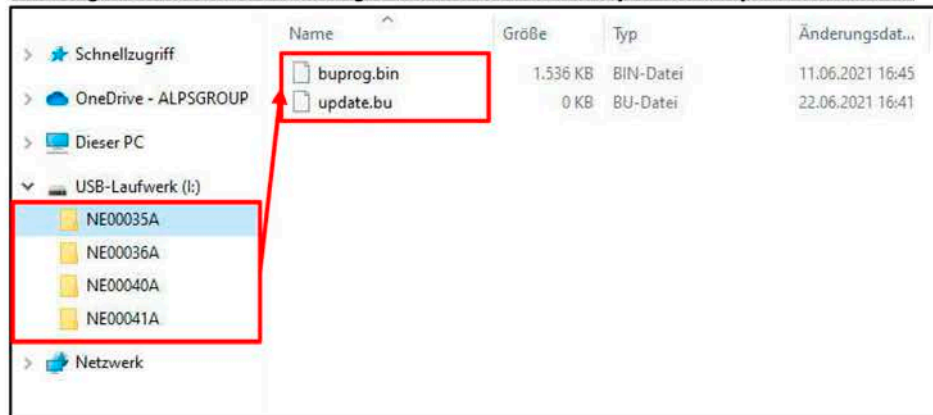
- 6 Retire el dispositivo USB de la Unidad Principal de Alpine. Ahora vaya al paso 2, Actualización "Firmware_camperAUDIO_USB-Stick2.zip" página siguiente.

Proceso Actualización Software

Proceso de actualización de Audio (Paso 2)

Ahora, como segundo, descargue el "INE-F904DC_INE-W720DC_X803DC-U_X903DC_camper_Audio_USB-Stick2.zip" y siga las instrucciones. El INE-F904DC / X903DC / X803DC / X703DC / INE-W720DC se puede actualizar mediante una conexión USB (consulte el diagrama de conexión a continuación). Antes de iniciar la actualización, consulte las siguientes **notas**. El archivo de descarga está comprimido en formato zip. El contenido de la descarga debe extraerse a un dispositivo USB recién formateado (FAT32). La actualización tarda de 3 a 8 minutos.

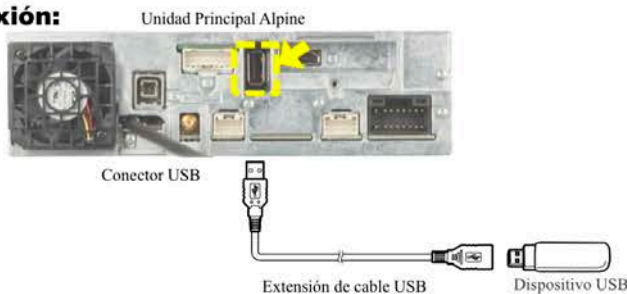
Descarga contenido archivo / lugar de almacenamiento (para todo tipo de unidades)



*Notas

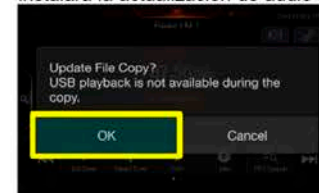
- NO utilice el archivo comprimido para la actualización, de lo contrario, la unidad no podrá reconocer los archivos.
- NO cambie el nombre de la carpeta y los nombres de los archivos; de lo contrario, la unidad no podrá reconocer los archivos..
- NO guarde la carpeta dentro de otra carpeta.
- NO almacene otras carpetas / archivos en el dispositivo USB.
- NO retire el dispositivo USB durante la actualización.
- NO actualizar mientras conduce.
- NO presione ningún botón durante la actualización.
- NO apague el encendido del vehículo o el interruptor de encendido de la unidad principal durante la actualización. Los vehículos modernos apagarán el encendido (ACC) después de un tiempo si el motor no está funcionando. Si no está seguro de si esto se aplica a su automóvil, deje el motor al ralentí mientras se realiza la actualización.

Conexión:



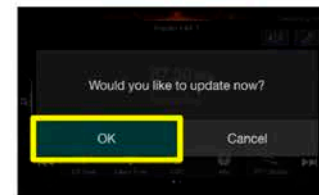
Instalar software de actualización (USB 2)

- 7 Luego tiene lugar el segundo paso de la actualización del software. Almacene los archivos descargados y extraídos "Firmware_camperAUDIO_USB-Stick2.zip" on the empty USB device in Root Folder (see left figure).
- 8 Conecte el dispositivo USB al conector USB de la unidad principal Alpine. Consulte la figura inferior izquierda.
- 9 Presione el botón "OK" cuando aparezca el mensaje de actualización en la pantalla. El proceso ahora instalará la actualización de audio BU-com en su unidad principal Alpine..



"Por favor, espere" puede tardar sobre 20 segundos

- 10 Vuelva a pulsar el botón "OK" cuando aparezca el siguiente mensaje de actualización en la pantalla.



La actualización se completará en unos 4 minutos.

- 11 Cuando finalice la actualización de audio de BU-com, la unidad principal Alpine se reiniciará automáticamente en la pantalla de selección de "Idioma".



- 12 Retire el dispositivo USB de la unidad principal Alpine.

- 13 Seleccione su idioma y presione "OK".

- 14 Restablezca la unidad principal Alpine haciendo clic: Setup → General → About → Reset

Atención: ¡Se eliminarán todos los ajustes de audio personales!

- 15 Verifique "La Versión de Firmware" en la Configuración: → General → Acerca de → Versión de firmware.

Si el número de "Versión de Firmware" se muestra como: X903DC-F, X903D-DU/-DU2, X903D-ID, X903D-S906: "1.4011.1.4011.1.4011" and INE-F904DC, INE-F904DU, INE-F904S906, INE-F904TRA X803DC-U, INE-W720DC: "1.4001.1.4001.1.4001" en el menú CONFIGURACIÓN de la unidad principal Alpine, este procedimiento de actualización se ha realizado correctamente.

