

Actualizacion del Software de
CDE-193BT / CDE-195T / CDE-196DAB
UTE-92BT / UTE-93DAB
CDE-W296BT



ALPINE ELECTRONICS GmbH

Wilhelm-Wagenfeld-Str. 1-3, 80807 München, Germany
Phone 089-32 42 640

ALPINE ELECTRONICS OF U.K. LTD.

Alpine House
Fletchamstead Highway, Coventry CV4 9TW, U.K.
www.alpine.co.uk

ALPINE ELECTRONICS France S.A.R.L.

184 allée des Erables
CS 52016 – Villepinte
95 945 Roissy CDG cedex
FRANCE
Phone : + 33(0)1 48 63 89 89

ALPINE ITALIA S.p.A.

Viale Cristoforo Colombo 8,
20090 Trezzano sul Naviglio MI, Italy
Phone +39 02 484781

ALPINE ELECTRONICS DE ESPAÑA, S.A.

Portal de Gamarra 36, Pabellón, 32
01013 Vitoria (Alava)-APDO 133, Spain
Phone 945-283588

Introducción

Este manual describe los pasos necesarios para actualizar el firmware del de la unidad principal. Leer todos los pasos y las precauciones detenidamente antes de iniciar la actualización.

Mejoras

La actualización mejora los siguientes puntos:

- La función vocal con los últimos teléfonos móviles
- Mejora del rendimiento

Requisitos

- Ordenador con puerto USB
- Memoria USB

Precauciones

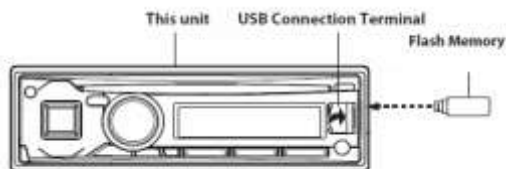


- **No actualice el firmware del mientras conduce.**
- **No apague el vehículo o desconecte la unidad principal durante el proceso de actualización. La actualización puede que no se realice correctamente y la unidad principal podría dañarse.**

Notas

- La actualización puede borrar toda la información de usuario, incluyendo los ajustes de usuario, dispositivos emparejados, y los contactos de la agenda.
- Por favor contacte con el soporte técnico de Alpine para cualquier duda referida a la actualización.

Instrucciones de actualización del Firmware

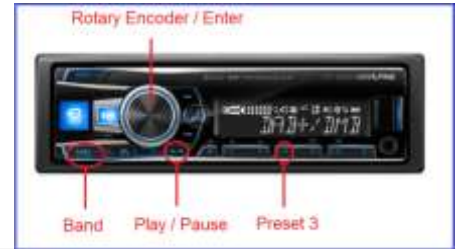


Descargar la actualización de Firmware

Diríjase a la página principal de ALPINE para descargar el archivo de actualización del firmware al PC que se va a utilizar para realizar este proceso de actualización. Puede encontrarlo en la página www.alpine.es

Imágenes de los botones de la unidad principal

La imagen muestra los botones que serán necesarios durante el proceso de actualización. La imagen está basada en el modelo CDE-193BT. La disposición del teclado puede ser diferente en otros modelos. Para el modelo específico por favor, dirijase al manual de usuario del modelo específico.



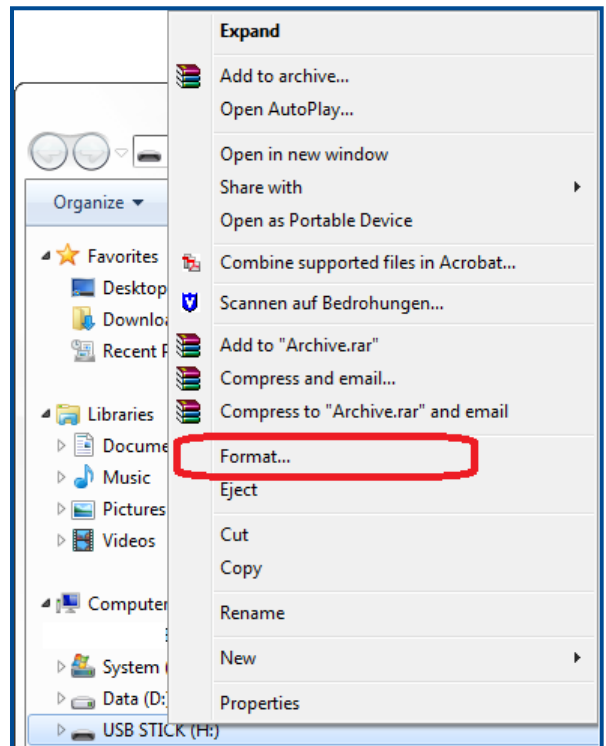
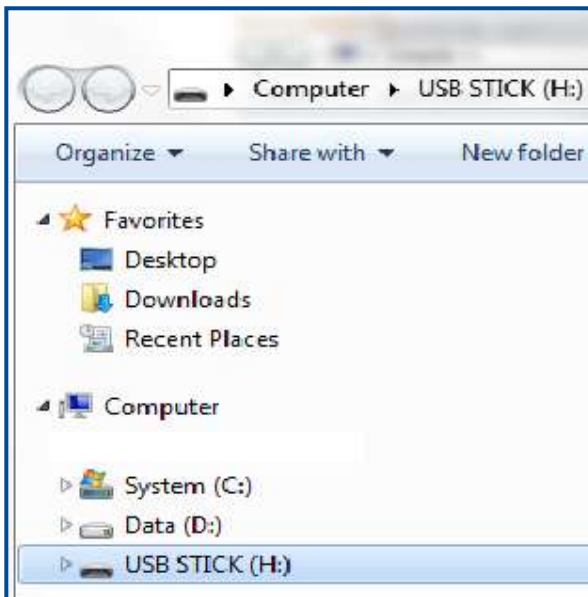
1. Formatear el dispositivo de memoria USB



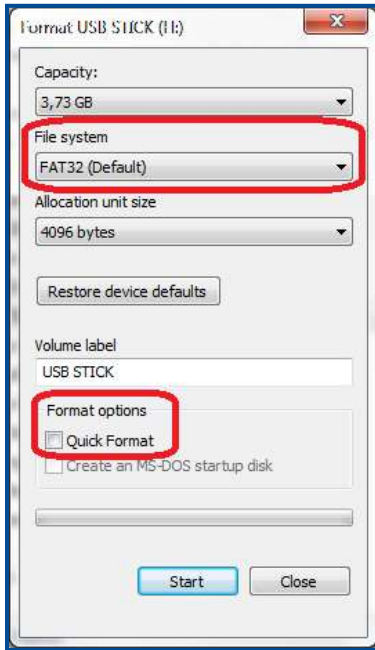
PRECAUCIÓN- No actualice mientras conduce

1. Conecte la memoria USB.

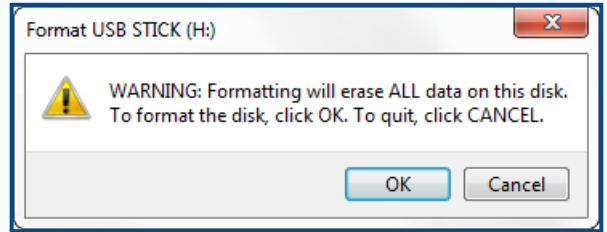
2. Haga click con el botón derecho en la unidad de USB y seleccione "Format..."



3. Selección de opciones:
- Sistema archivos: 'FAT32' (Default)
 - No seleccionar "Quick Format"

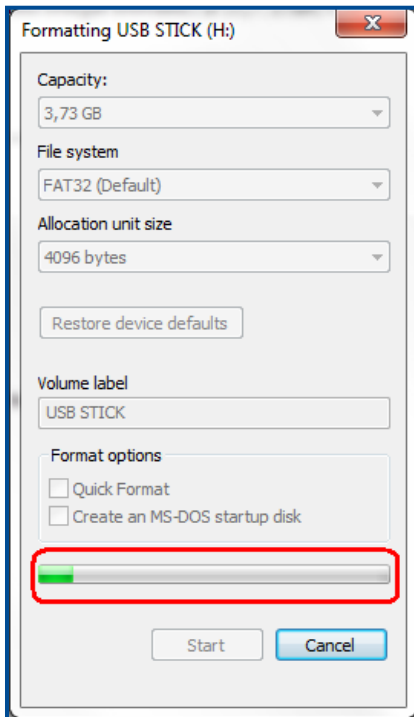


4. Antes de pulsar OK, asegúrese de seleccionar el dispositivo

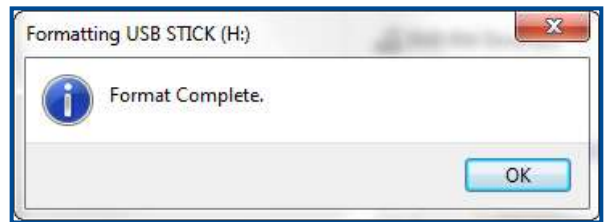


ATENCIÓN – El dispositivo seleccionado se borrará completamente

5. El sistema borrará el contenido del USB. Este proceso puede tardar 10 minutos aproximadamente



6. Al finalizar el formateo pulse OK

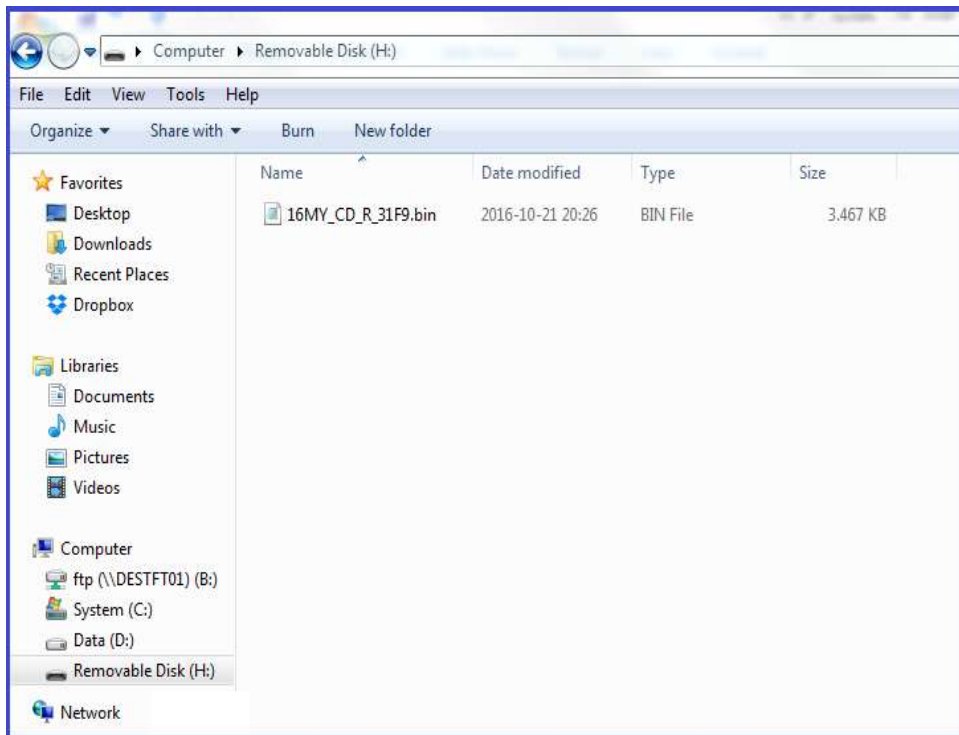


2. Copiar el archivo al dispositivo USB

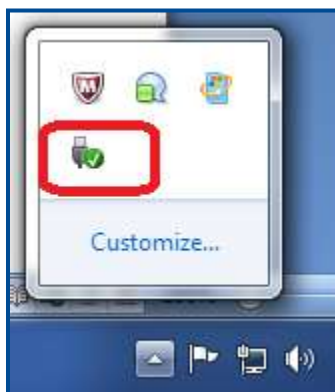
1. Copie el archivo de actualización descargado de la pagina web de Alpine "16MY_CD_R_31F9.bin" en el directorio raiz de su dispositivo USB.
El archivo de actualización para cada unidad tiene otro nombre diferente!



Porfavor, asegurese de contener solo el archivo de actualización en el USB.



2. Asegúrese de seleccionar "Quitar hardware con seguridad" antes de retirarlo



3. Aparecerá un mensaje de que es seguro retirar el dispositivo



3. Actualizar la unidad principal



PRECAUCIÓN: No actualice mientras conduce.

1. Encienda el equipo accionando el contacto del vehículo (Acc on)



2. Seleccione la fuente USB (con la tecla Source)



3. Introduzca el dispositivo USB. En el display aparecerá **UNSUPPORTED**



4. Pulse la tecla **BANDA** y la de **Presintonía 3**

5. Pulse la tecla **PLAY/Pause** hasta que vea **Update No** en el display



6. Gire el **codificador giratorio** para seleccionar **"Update YES"** y pulse el codificador giratorio para comenzar la actualización.



7. Al principio la unidad se apagará y se reiniciará.
En el display se mostrará „UPD START“ y más tarde „UPD XX%“.



8. „UPD XX%“ se mostrará en el display durante 10 minutos aproximadamente.



Por favor no desconecte la unidad ni pulse ningún botón mientras en el display aparece **“UPDXX%”**.

9. Al completarse la actualización aparecerá “Updated” en el display.



10. Se mostrará también el checksum “M_31F90C11” en el display



11. Desconecte la alimentación (Acc), extaiga el dispositivo USB y vuelva nuevamente a conectar la alimentación (Acc).