

Serie INE-F904DC / X903DC / X803DC / INE-W720DC

Procedimiento actualización software y cartografía 2020/06



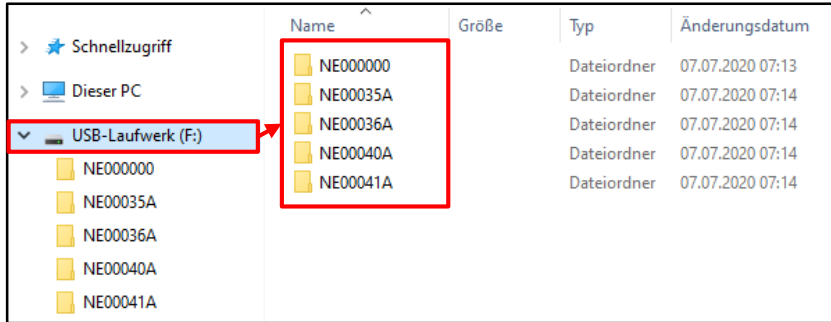
Procedimiento para actualización software versión 1.3021

Comprobar la "Versión Firmware" en Menú: →General →Acerca de →Versión Firmware

Si su versión NO ES 1.3021, por favor siga las instrucciones de la versión "UG_INE-F904x_X903x_X803x, INE-W720x_camperMAP_1000x_Instrucciones_ES.pdf".

La cartografía 2020/06 y el firmware se pueden actualizar con un solo dispositivo USB y requiere dos fases de actualización. Primero, descargue el "2020-06_camperMAP_Audio.zip" y siga las instrucciones. Las unidades INE-F904DC / X903DC / X803DC / INE-W720DC se pueden actualizar mediante conexión USB (consulte el diagrama de abajo). Antes de comenzar la actualización, consulte las siguientes notas. El archivo descargado está comprimido en formato zip. El contenido debe extraerse en un USB recién formateado (FAT32). La actualización lleva de 35 a 45 minutos.

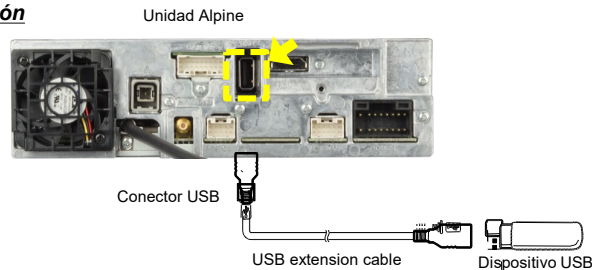
Actualizar el contenido del archivo/lugar de almacenamiento (para todas las unidades)



Observaciones

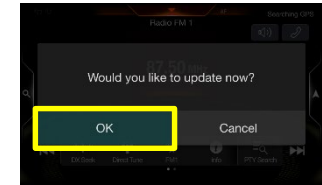
- NO utilice el archivo comprimido para la actualización, la unidad Alpine NO reconocerá los archivos.
- NO cambie el nombre de los archivos o de las carpetas, la unidad no reconocerá dichos archivos.
- NO ponga esta carpeta dentro de otra.
- NO guarde otros archivos o carpetas en la memoria USB.
- NO quite la memoria USB mientras está actualizando la unidad.
- NO actualice la unidad mientras conduce.
- NO pulse ningún botón mientras se actualiza la unidad.
- NO quite el contacto o la alimentación de la unidad mientras la actualiza. Los vehículos modernos pueden cortar la corriente de contacto (ACC) después de llevar unos minutos sin arrancar el motor. Si no está seguro que esto se aplica a su vehículo, arranque el motor del coche antes de comenzar la actualización y no lo apague hasta que termine el proceso.

Conexión



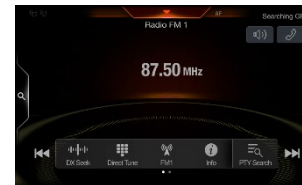
Instalar la actualización de cartografía (fase 1)

- 1 Guarde los archivos descargados y descomprimidos "2020-06_camperMap_Audio.zip" en la carpeta raíz de un dispositivo USB vacío y formateado, (consulte la figura de la izquierda).
- 2 Conecte el dispositivo USB a la conexión USB de la unidad Alpine. Por favor, vea la figura inferior izquierda. Presione "OK" cuando aparezca el mensaje de actualización en la pantalla. El proceso instalará los nuevos datos del mapa en su unidad Alpine.



La actualización se completará en unos 30 minutos.

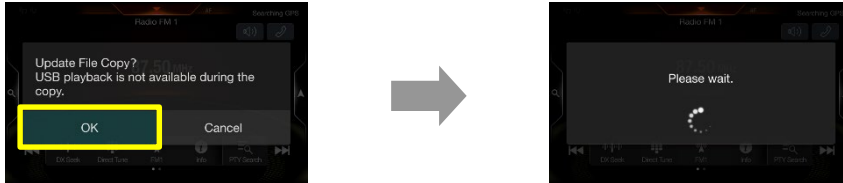
- 3 Los nuevos datos del mapa se cargan correctamente cuando su unidad Alpine se reinicie automáticamente. El dispositivo USB **debe permanecer** en su unidad..



→ Ir al paso número. 4.

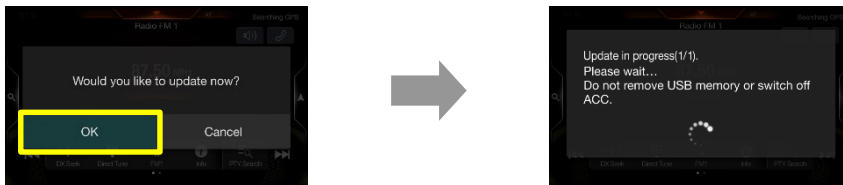
Instalar el software de actualización (fase 2)

- 4 Ahora se procede con la segunda fase, actualización de software. Presione “OK” cuando aparezca el mensaje en la pantalla. El proceso instalará ahora la actualización de audio BU-com (última parte) en su unidad Alpine.



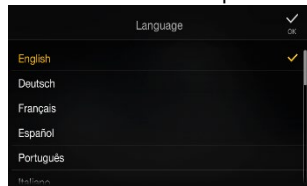
“Por favor espere” aparece durante 20 segundos.

- 5 Presione “OK” otra vez cuando aparezca el siguiente mensaje de actualización en la pantalla.



La actualización se complete en unos 3 minutos.

- 6 Cuando finalice la actualización de audio BU-com, la unidad Alpine se reiniciará automáticamente en la pantalla de “Idioma”.



- 7 Extraer el dispositivo USB de la unidad Alpine.

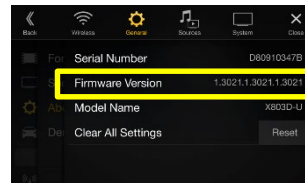
- 8 Seleccionar el idioma y presionar “OK”.

- 9 Comprobar la “Versión del Firmware” en Ajustes → General → General → Acerca de → si la Versión del Firmware es la siguiente:

INE-F904DC, INE-F904DU, INE-F904S907 / -F904TRA,
X903DC-F, X903D-DU/-DU2, X903D-ID, X903D-S906,
X803DC-U, INE-W720DC:

“1.3021.1.3021.1.3021”

en el menú de Ajuste de la unidad Alpine, el proceso de actualización ha sido correcto.



- 10 Comprobar la “versión de la cartografía” en: Navegación → Información → Acerca de → Contenido → Mapas
Si la versión de mapa ha cambiado a “... 2020.06”, la actualización ha sido correcta.