

Serie INE-F904D / X903D / X803D / X703D / INE-W720

Procedimiento actualización software y cartografía 2020/06



Procedimiento para actualización software versión 1.000 / 1.070 y 1.200

Comprobar la "Versión del Firmware" en: Ajustes: →General →General →Acerca de →Versión Firmware

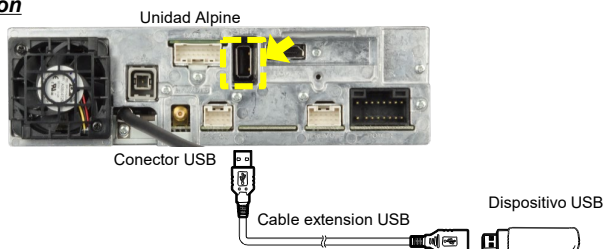
Si su Versión de Firmware es 1.3020, por favor siga las instrucciones de la versión "UG_INE-F904x_X903x_X803x_X703x_INE-W720x_standardMAP_13020_Instruction_EN.pdf". La cartografía 2020/06 y el firmware se pueden actualizar con un solo dispositivo USB y requiere 3 fases de actualización. Primero descargue el **2020-06_standardMAP_Audio.zip** y siga las instrucciones. Las unidades INE-F904D / X903D / X803D / X703D / INE-W720 se pueden actualizar mediante conexión (consulte el diagrama de abajo). Antes de comenzar la actualización, consulte las siguientes notas. El archivo descargado está comprimido en formato zip. El contenido debe extraerse en un USB recién formateado (FAT32). La actualización lleva de 35 a 45 minutos **Actualizar el contenido del archivo/lugar de almacenamiento (para todas las unidades)**

	Name	Größe	Typ	Änderungsdatum
> Schnellzugriff				
> Dieser PC				
▼ USB-Laufwerk (F:)				
	NE000000		Dateiordner	07.07.2020 07:13
	NE00035A		Dateiordner	07.07.2020 07:14
	NE00036A		Dateiordner	07.07.2020 07:14
	NE00040A		Dateiordner	07.07.2020 07:14
	NE00041A		Dateiordner	07.07.2020 07:14

Observaciones

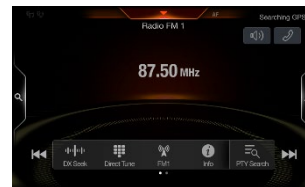
- NO utilice el archivo comprimido para la actualización, la unidad Alpine NO reconocerá los archivos.
- NO cambie el nombre de los archivos o de las carpetas, la unidad no reconocerá dichos archivos.
- NO ponga esta carpeta dentro de otra.
- NO guarde otros archivos o carpetas en la memoria USB.
- NO quite la memoria USB mientras está actualizando la unidad.
- NO actualice la unidad mientras conduce.
- NO pulse ningún botón mientras se actualiza la unidad.
- NO quite el contacto o la alimentación de la unidad mientras la actualiza. Los vehículos modernos pueden cortar la corriente de contacto (ACC) después de llevar unos minutos sin arrancar el motor. Si no está seguro que esto se aplica a su vehículo, arranque el motor del coche antes de comenzar la actualización y no lo apague hasta que termine el proceso.

Conexión

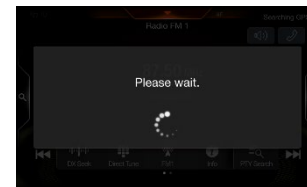
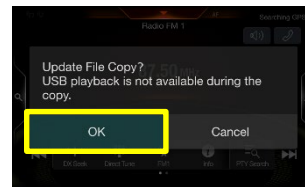


Instalar la actualización de software (fase 1)

- 1 Guarde los archivos descargados y descomprimidos **2020-06_camperMap_Audio.zip** en la carpeta raíz de un dispositivo USB vacío y formateado, (consulte la figura de la izquierda).
- 2 Conecte el dispositivo USB a la conexión USB de la unidad Alpine. Por favor, vea la figura inferior izquierda.

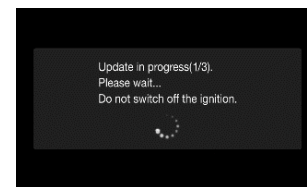
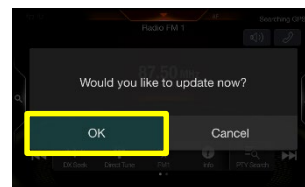


- 3 Presione "OK" cuando aparezca el mensaje de actualización en la pantalla.



"Por favor espere" aparece durante 20 segundos.

- 4 Presionar "OK" otra vez cuando aparezca el mensaje de actualización en pantalla.



La actualización se complete en unos 4 minutos. "Progreso de actualización" pasos: "1/3 → 2/3 → 3/3"

- 5 Una vez completada la primera fase de actualización, la unidad Alpine se reiniciará automáticamente.

Debe mantener el dispositivo USB en la unidad Alpine.



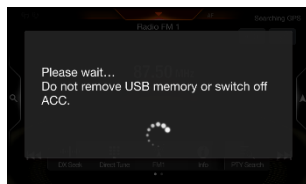
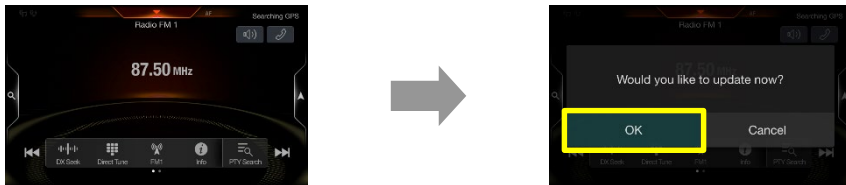
Serie INE-F904D / X903D / X803D / X703D / INE-W720

Procedimiento actualización software y cartografía 2020/06



Instalar la actualización de cartografía (fase 2)

- 6 Ahora podemos iniciar la actualización del software de la fase 2. Presione el botón "OK" cuando aparezca el mensaje de actualización en pantalla. El proceso instalará los nuevos datos de la cartografía y de la aplicación de navegación en su unidad Alpine.



La actualización dura unos 30 minutos.

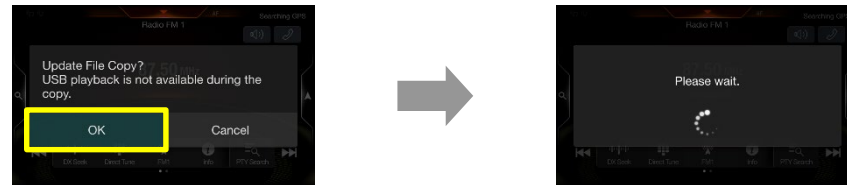
- 7 La nueva cartografía y aplicación de la navegación se complete correctamente cuando la unidad Alpine se reinicia automáticamente. **Debe mantenerse el USB en la unidad principal.**



→ Ir al paso 8.

Instalar la actualización del software (fase 3)

- 8 Podemos pasar a la fase 3 de la actualización. Presionar el botón "OK" cuando aparezca el mensaje de actualización en pantalla. El proceso instalará la actualización de audio BU-com (última parte) en su unidad Alpine.



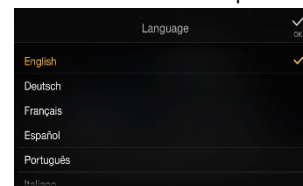
"Por favor espere" aparece durante 20 segundos.

- 9 Presionar el botón "OK" otra vez cuando aparezca el mensaje en pantalla.



La actualización se completará en 3 minutos.

- 10 Cuando finaliza la actualización de audio BU-com, la unidad Alpine se reinicia automáticamente en la pantalla "Idioma".



- 11 Extraer el dispositivo USB de la unidad Alpine

- 12 Seleccionar idioma y presionar "OK".
13 Comprobar la "Versión del Firmware" en Ajustes: → General → General → Acerca de → Firmware

Si la versión del Firmware es la siguiente:
INE-F904D, INE-F904T6, X903D-F, X903D-V447,
X903D-G6/-G7/-OC3, X803D-U/-T6/-P6C/-A3/-TT,
X703D-F/-A4/-A5/-Q5, INE-W720D, INE-W720DM,
INE-W720ML/-S453B/-500X/-E46/-LEON/-500MCA
"1.3020.1.3020.1.3020"

en el menú de Ajuste de la unidad Alpine, el proceso de actualización ha sido correcto

- 14 Comprobar la "Versión de Mapa" en Navigation → Información → Acerca de → Contenido → Maps
Si la "Versión de Mapa" ha cambiado a: "... 2020.06", el proceso de actualización de cartografía ha sido correcto.

