

Series INE-F904D / X903D / X803D / X703D / INE-W720D

Procedimiento de actualización de mapa 2020/12 y firmware de NAVI



Procedimiento de actualización del firmware de Navi y mapas

Primero verifique la versión de firmware de audio en su dispositivo. Si su versión de firmware de audio **NO** es 1.4000.1.4000.1.4000 o superior, actualice su firmware de audio previamente. Verifique "Version de Firmware" de audio en Ajustes: → General → Acerca de → Versión de Firmware.

El mapa 2020/12 y el firmware de Navi se pueden actualizar con un solo Pendrive. Primero, descargue el "2020-12_standardMAP.zip" y siga las instrucciones. El INE-F904DC / X903DC / X803DC / INE-W720DC se puede actualizar mediante una conexión USB (consulte el diagrama de conexión a continuación). Antes de iniciar la actualización, consulte las siguientes notas. El archivo de descarga está comprimido en formato zip. El contenido de la descarga debe extraerse a un dispositivo USB recién formateado (FAT32). La actualización tarda entre 40 y 50 minutos.

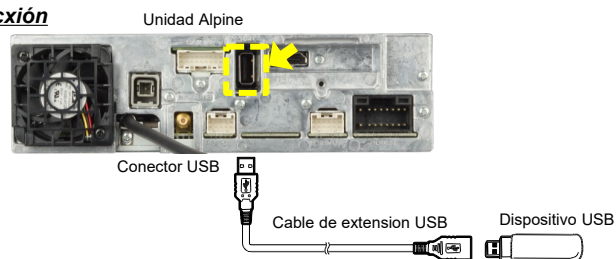
Contenido del archivo de actualización / como guardar (para todas las unidades)

	Name	Größe	Typ	Änderungsdatum
> Schnellzugriff				
> Dieser PC				
▼ USB-Laufwerk (F:)				
	NE000000		Dateiordner	04.08.2021 16:29
	NE00035A		Dateiordner	04.08.2021 12:31
	NE00036A		Dateiordner	04.08.2021 12:31
	NE00040A		Dateiordner	04.08.2021 12:31
	NE00041A		Dateiordner	04.08.2021 12:31

Observaciones

- NO utilice el archivo comprimido para la actualización, la unidad Alpine NO reconocerá los archivos.
- NO cambie el nombre de los archivos o de las carpetas, la unidad no reconocerá dichos archivos.
- NO ponga esta carpeta dentro de otra.
- NO guarde otros archivos o carpetas en la memoria USB.
- NO quite la memoria USB mientras está actualizando la unidad.
- NO actualice la unidad mientras conduce.
- NO pulse ningún botón mientras se actualiza la unidad.
- NO quite el contacto o la alimentación de la unidad mientras la actualiza. Vehículos modernos pueden cortar la corriente de contacto (ACC) después de llevar unos minutos sin arrancar el motor. Si no está seguro que esto se aplica a su vehículo, arranque el motor del coche antes de comenzar con la actualización y no lo apague hasta que termine todo el proceso.

Conexión

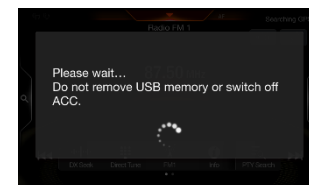
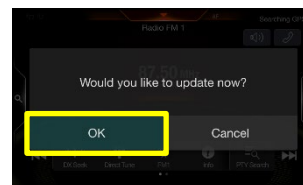


Instale el firmware Navi y la actualización del mapa

- 1 Guarde los archivos descargados y extraídos "2020-12_standardMap.zip" en el dispositivo USB vacío en la carpeta raíz (consulte la figura de la izquierda).
- 2 Conecte el dispositivo USB al conector USB de la unidad principal Alpine. Consulte la figura inferior izquierda.

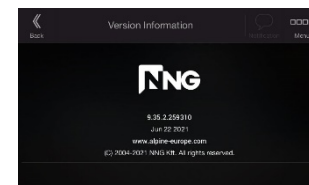


- 3 Presione el botón "OK" cuando aparezca el mensaje de actualización en la pantalla. El proceso instalará ahora los nuevos datos del mapa en su unidad principal Alpine.



La actualización se completará en unos 40 minutos.

- 4 La nueva aplicación de navegación y datos de mapas se habrá cargado correctamente cuando la unidad principal Alpine se reinicia automáticamente.



- 5 Retire el dispositivo USB de la unidad principal Alpine.
- 6 Verifique la versión de "Navi Firmware" presionando Navegación: → Información → Acerca de → Información de la versión. La nueva versión del firmware de Navi es 9.35.2.259310, Jun 22 2021
- 7 Verifique la "Versión del mapa" presionando Navegación: → Información → Acerca de → Contenido → Mapas. Si la "Versión del mapa" ha cambiado a: "... 2020.12", este procedimiento de actualización del mapa se ha realizado correctamente.